

Beispiel:
Schottung
EasyRack 800mm
mit Glasfasertonnen

Schottung EasyRack 800 mm

geschlossene Ausführung,
bestehend aus zwei Blenden
seitlich rechts/links und
zwei Blenden oben/unten
Montage an 19" Rasterschienen
Material: 1,25 mm Stahlblech
Oberfläche: pulverbeschichtet RAL 7035
Lieferung: mit Befestigungsmaterial

Größe / L, mm	Bestellnummer
17 HE 743	EZK 1700
22 HE 966	EZK 2200
26 HE 1143	EZK 2600
33 HE 1455	EZK 3300
37 HE 1632	EZK 3700
42 HE 1855	EZK 4200
46 HE 2032	EZK 4600

Schottung EasyRack 800 mm

vorbereitet für Aufnahme von
Kabelschellen oder Glasfasertonnen,
bestehend aus zwei Blenden seitlich
rechts/links und zwei Blenden oben/unten
Montage an 19" Rasterschienen
Material: 1,25 mm Stahlblech
Oberfläche: pulverbeschichtet RAL 7035
Lieferung: mit Befestigungsmaterial

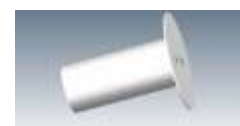
Größe / L, mm	Bestellnummer
17 HE 743	EZK 1701
22 HE 966	EZK 2201
26 HE 1143	EZK 2601
33 HE 1455	EZK 3301
37 HE 1632	EZK 3701
42 HE 1855	EZK 4201
46 HE 2032	EZK 4601



Kabelschelle

Material: 1,25 mm Stahlblech
Oberfläche: pulverbeschichtet RAL 7035
Lieferung: mit Befestigungsmaterial

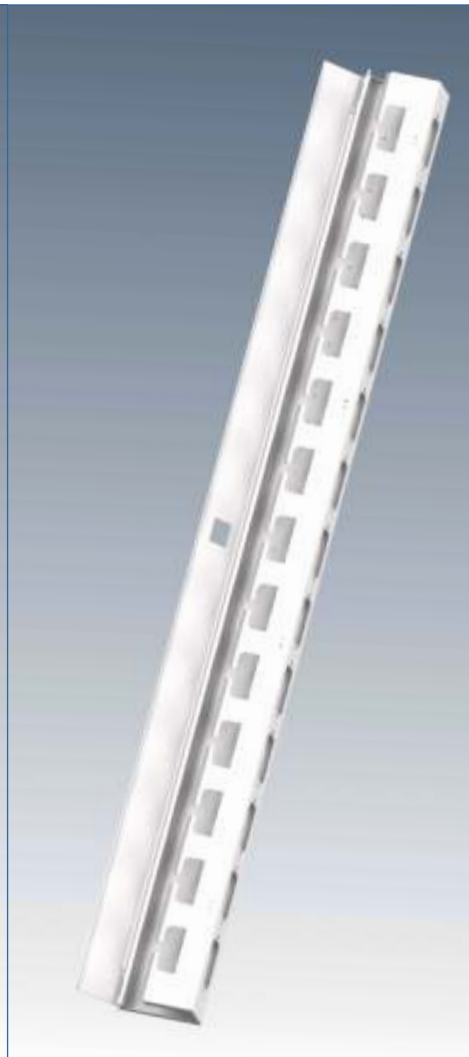
Bestellnummer ZAK 3020



Glasfasertonne, 3-teilig

Oberfläche: pulverbeschichtet RAL 7035
Lieferung: mit Befestigungsmaterial

Bestellnummer ZAK 3021



Kabelkanal ER 800 mm mit Aufsteckdeckel

bestehend aus zwei Teilen seitlich rechts/links und zwei Aufsteckdeckeln
Montage an 19" Rasterschienen

Material: 1,25 mm Stahlblech
Oberfläche: pulverbeschichtet RAL 7035
Lieferung: mit Befestigungsmaterial

Größe / L, mm	Bestellnummer
17 HE 743	EZK 1703
22 HE 966	EZK 2203
26 HE 1143	EZK 2603
33 HE 1455	EZK 3303
37 HE 1632	EZK 3703
42 HE 1855	EZK 4203
46 HE 2032	EZK 4603

Kabelkanal ER 800 mm mit Scharnier Klappdeckel

bestehend aus zwei Teilen seitlich rechts/links
Montage an 19" Rasterschienen

Material: 1,25 mm Stahlblech
Oberfläche: pulverbeschichtet RAL 7035
Lieferung: mit Befestigungsmaterial

Größe / L, mm	Bestellnummer
17 HE 743	EZK 1704
22 HE 966	EZK 2204
26 HE 1143	EZK 2604
33 HE 1455	EZK 3304
37 HE 1632	EZK 3704
42 HE 1855	EZK 4204
46 HE 2032	EZK 4604

Blende ER 800 mm mit seitlichen Bürstenleisten

bestehend aus zwei Teilen seitlich rechts/links und acht Kabelführungsbügeln
Montage an 19" Rasterschienen

Material: 1,25 mm Stahlblech
Oberfläche: pulverbeschichtet RAL 7035
Lieferung: mit Befestigungsmaterial

Größe / L, mm	Bestellnummer
17 HE 743	EZK 1702
22 HE 966	EZK 2202
26 HE 1143	EZK 2602
33 HE 1455	EZK 3302
37 HE 1632	EZK 3702
42 HE 1855	EZK 4202
46 HE 2032	EZK 4602